

Maggio 2010

Dedicato all'Applicatore di Sistemi Costruttivi a Secco

APPLIKANDO

news

KNAUF PRESENTA IL MAXI SISTEMA

La grande evoluzione del Sistema Costruttivo a Secco

I NUOVI K-CENTRI DI PADOVA E ROMA

La formazione conquista spazio in tutta Italia

I MIGLIORI CANTIERI SI SFIDANO

In palio una fantastica TV LCD 40"

KNAUF



MAXI SISTEMA, MAXI VANTAGGI

Knauf vi propone una gamma ancora più completa ed evoluta. Il Maxi Sistema rappresenta il risultato di un lungo percorso di crescita e innovazione.

Un percorso che parte da lontano, per l'esattezza dal 1977, quando Knauf introduce il concetto di "Sistema a Secco" e con esso l'evoluzione dal "semplice cartongesso" a un insieme di linee, modulari e complete, per la realizzazione di pareti, contropareti, soffitti e sottopavimentazioni a secco. Nel 1995, Knauf integra ulteriormente la propria gamma con una serie di sistemi completi e su misura per garantire un miglior comfort abitativo e rispondere a tutte le esigenze: i Sistemi Prestazionali (Sistema di Isolamento Termico, Sistema Gessofibra, Sistema Protezione Passiva, Resistenza Meccanica, Climatizzazione Radiante, Protezione Raggi X), il Sistema Soffitti, il Sistema Aquapanel, e il Sistema Sottofondi e pavimenti a secco.

Oggi il Maxi Sistema è un fondamentale passo avanti che rafforza la presenza dei sistemi costruttivi a secco nell'edilizia, offre ai professionisti soluzioni vincenti e la garanzia del marchio Knauf, sinonimo di qualità, competenza ed esperienza

Buona lettura! Scoprirete un numero in cui tutto è MAXI.

MAXI SISTEMA - L'EVOLUZIONE

Ricerca e sviluppo, ecco la ricetta Knauf per diventare sempre più grandi

La gamma Knauf continua a crescere e oggi offre più che mai infinite possibilità costruttive grazie al Maxi Sistema. Un passo avanti importante il cui merito va ai consistenti investimenti in ricerca e sviluppo, all'attenzione verso le esigenze del settore edile e dell'ambiente dimostrata dall'Azienda.

Fanno parte del Maxi Sistema Knauf: il Sistema Isolamento per Interni ed Esterni e il Sistema Massetti Autolivellanti.

Le soluzioni costruttive del Maxi Sistema sono testate e certificate e assicurano il miglior risultato nell'ambito dell'isolamento termico e acustico degli edifici.

Vediamo in dettaglio il Maxi Sistema e i suoi componenti.

Il Sistema Isolamento per Interni è una linea completa di soluzioni per aumen-

tare il comfort degli ambienti. È composta da: Isolastre® (lastre in gesso rivestito accoppiate con pannelli isolanti termici e acustici), Isoroccia® (pannelli rigidi in lana di roccia per l'isolamento termico, acustico e protezione al fuoco di pareti divisorie, contropareti e controsoffitti), Ekovetro® (lana minerale di vetro con tecnologia Ecos®).

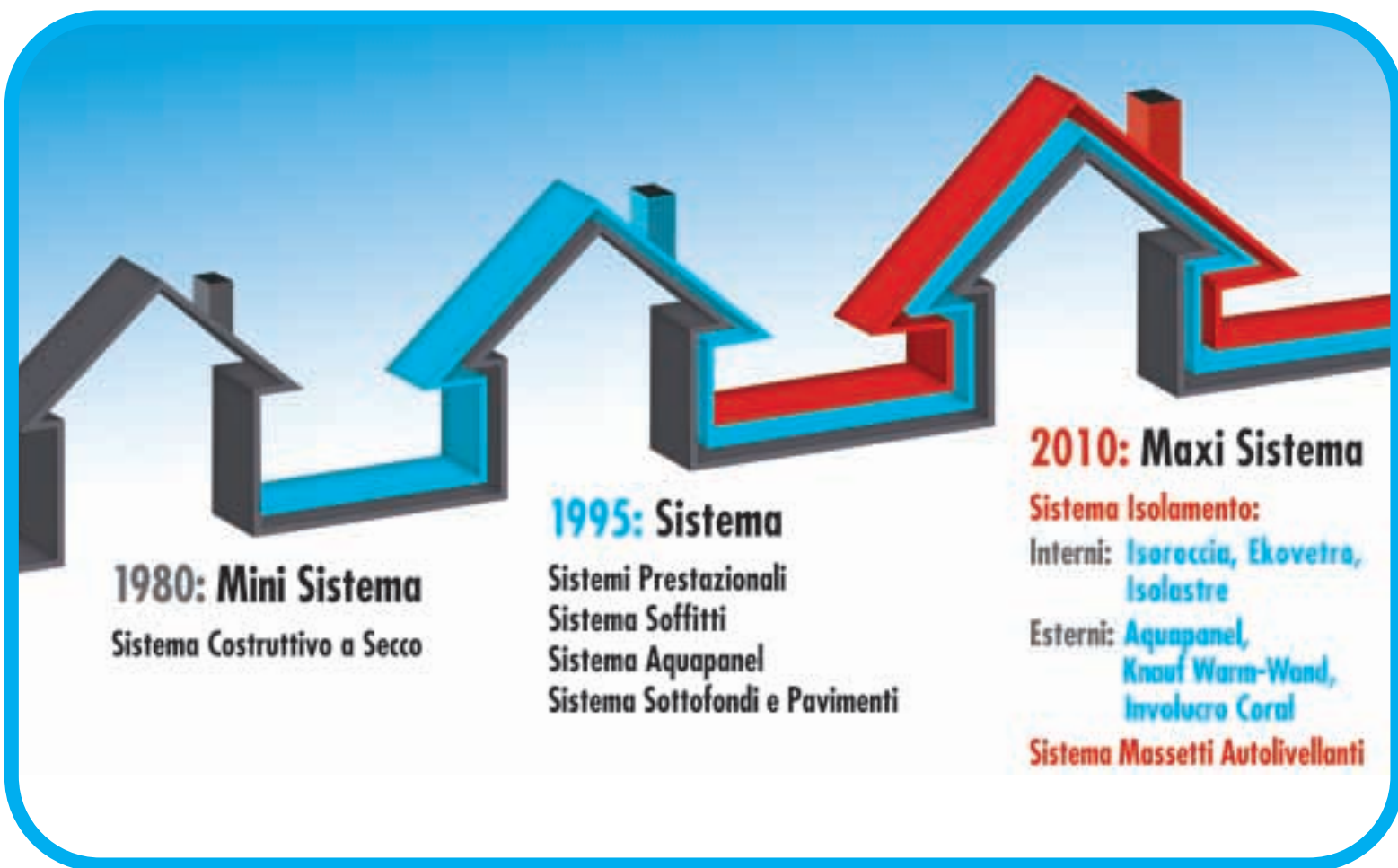
Il Sistema Isolamento per Esterni include il nuovo sistema di isolamento termico a cappotto Knauf Warm-Wand e il Sistema Aquapanel®.

Il sistema a cappotto Knauf Warm-Wand è composto da molteplici elementi che combinati insieme offrono un sistema certificato e garantito di alta qualità e con ottime prestazioni: pannelli isolanti, collanti/rasanti per il fissaggio dei pannelli, rete di armatura, rivestimenti di finitura, tasselli e accessori.

Aquapanel® Outdoor è un'eccellente alternativa ai tradizionali materiali da costruzione per pareti esterne, robusto e resistente, indicato per rivestimenti di tunnel, facciate, murature perimetrali di tamponamento ed elementi decorativi. Resiste all'acqua e alle intemperie, migliora l'isolamento termo-acustico degli edifici.

Il Sistema Massetti Autolivellanti è parte integrante del Maxi Sistema Knauf.

I Massetti Fluidi CAS (cementoalphasolfatici), Knauf FE, rappresentano la nuova frontiera tecnologica nel campo dei massetti autolivellanti. I Massetti Knauf FE sono prodotti ideali per ogni tipo di costruzione, residenziale e non residenziale, alberghi, uffici, centri direzionali e commerciali, e dovunque siano richiesti tempi di consegna brevi ed elevate prestazioni meccaniche.



Componenti del Maxi Sistema Knauf

- **Sistema Isolamento**
Per interni: Isoroccia®, Ekovetro®, Isolastre®
Per esterni: Aquapanel®, Knauf Warm-Wand, Involucro Coral

- **Sistema Massetti Autolivellanti**

Certificazioni e assicurazione

- Componenti con marchio CE
- Certificazione di sistema ETA per esterni
- Assicurazione decennale rimpiazzo opere

MAXI SISTEMA - SISTEMA ISOLAMENTO PER INTERNI

Innovazione pura e semplice

Il risparmio energetico può contare su **materiali di nuova generazione.**

Grazie alla collaborazione con Knauf Insulation, leader mondiale dell'isolamento termoacustico, nasce il **Sistema Isolamento per Interni.**

L'ampliamento della gamma dei Sistemi Knauf con soluzioni prestazionali sempre più all'avanguardia colloca l'azienda tra gli specialisti nei settori dell'isolamento acustico, termico e di protezione dal fuoco. La strategia del gruppo Knauf procede in una direzione precisa: arricchire la gamma degli isolanti per interni con **Lana di Roccia** e **Lana di Vetro (EcoSE®)**, due materiali perfettamente complementari al sistema a secco che si aggiungono alle Isolastre®, la gamma Knauf di lastre in gesso rivestito preaccoppiate con lana minerale, polistirene

estruso e polistirolo espanso.

ECOSE® Technology è una tecnologia rivoluzionaria che offre numerosi benefici: è una resina eccezionalmente forte e naturale **prodotta con materiali organici** anziché con sostanze chimiche derivate dal petrolio, **morbida da maneggiare perché non punge.**

Offre **ottime prestazioni di isolamento acustico e termico**, quest'ultimo agevolato dall'aria contenuta al suo interno. Il processo produttivo ha un ridotto impatto ambientale, con un risparmio del 70% di energia e minori emissioni di CO₂: la qualità dell'aria è migliore e gli investimenti per il trattamento dei fumi decisamente ridimensionati. Ai vostri clienti potrete offrire ancora una volta **la garanzia di prodotti biocompatibili** per vivere in ambienti sani.



Nuova Linea Isolanti

ISO
ROCCIA 40

ISO
ROCCIA 70

Lana minerale di roccia densità 40 e 70 kg/m³, nei diversi spessori.

EKO
VETRO R

EKO
VETRO P

Lana minerale di vetro con tecnologia EcoSE®, in rotoli e pannelli nei diversi spessori.

ECOSE® Technology. La tecnologia biocompatibile

SENZA
FORMALDEIDE

with **ECOSE®**
TECHNOLOGY

- Resina naturale, senza fenoli, formaldeide e composti acrilici
- Nessuna colorazione artificiale
- Emissioni ridotte durante il processo produttivo
- Minori investimenti per il trattamento dei fumi
- Migliorata qualità dell'aria (IAQ)
- Licenze più facili da ottenere
- Interamente riciclabile
- Isolamento termico e acustico
- Marcatura CE
- Non combustibilità: Euroclasse A1(EN 13501)
- Più facile da maneggiare
- Morbido e inodore
- $\lambda = 0,037 \text{ W/mK}$

SISTEMA ISOLAMENTO PER ESTERNI A CAPPOTTO

Il comfort termico per eccellenza

Knauf ha messo a punto il Sistema Isolamento per Esterni **Knauf Warm-Wand**, la **soluzione completa a cappotto per l'isolamento termico.**

Per garantire prestazioni eccellenti, il Sistema Knauf Warm-Wand è stato **sviluppatto in collaborazione con Marmorit**, azienda del gruppo Knauf leader nei Sistemi a cappotto. Il Sistema Isolamento per Esterni viene utilizzato come **rivestimento dall'esterno di facciate nuove o in ristrutturazione per ottimizzare la prestazione termica dell'edificio.**

Knauf Warm-Wand crea un isolamento continuo eliminando i ponti termici che favoriscono la dispersione del calore,

migliora il comfort abitativo e risolve il problema della formazione di condensa di vapore acqueo, macchie e muffe sulle superfici interne delle pareti. Knauf Warm-Wand risponde a una doppia esigenza, legislativa e di risparmio energetico, offrendo una **soluzione adeguata al D.Lgs. 311/07 che mira alla riduzione delle emissioni inquinanti prodotte dagli edifici residenziali.**

Il Sistema Isolamento per Esterni riduce l'emissione in atmosfera di elementi inquinanti, riduce i costi energetici con un isolamento termico ottimale che **aumenta il valore dell'edificio** e crea un habitat ideale che migliora la qualità abitativa.

I componenti di Knauf Warm-Wand

- **Pannelli isolanti** - Lastre per isolamento termico in polistirene espanso sinterizzato (bianco e grigio) e lana di roccia monodensità
- **Collante rasante** - Collante rasante fibrorinforzato a base cementizia, con inerti selezionati e additivi che migliorano resistenza e lavorabilità.
- **Tasselli** - Tasselli a percussione e avvitamento certificati con chiodo di nylon o acciaio approvati per categoria di materiali A, B, C, D, E.
- **Rete di armatura** - La rete di armatura in fibra di vetro alcali-resistente conferisce al sistema una ottimale prestazione meccanica.
- **Fissativo** - Fissativo acrisilossanico uniforme ad alto potere aggrappante, particolarmente idoneo come primer prima della finitura colorata.
- **Rivestimenti di finitura** - Rivestimento protettivo decorativo continuo fibrorinforzato acrilico o silossanico in un'ampia gamma di colori.
- **Accessori** - Il sistema è composto di paraspigoli, gocciolatoi, profili di partenza, sia in alluminio che in PVC, ecc.

DOPO PADOVA, APRE ROMA

I K-Centri conquistano l'Italia

Guardare al futuro oggi vuol dire essere più forti domani. L'impegno di Knauf ad accrescere la propria presenza sul territorio non si ferma. Coerente con la sua filosofia, l'Azienda investe importanti risorse nell'ampliamento delle strutture per offrire maggiore supporto e vicinanza agli applicatori e ai rivenditori.



È in quest'ottica che nasce il nuovo K-Centro di Roma. Uno spazio che mancava, un Centro multifunzionale nel cuore d'Italia, un riferimento in più per i professionisti, le imprese e gli enti che operano nell'edilizia. Una scelta strategica che posiziona l'azienda in pole position in quanto a presenza e servizi per gli operatori del settore.

Il 18 e il 19 marzo si è tenuto l'Open Day di inaugurazione del K-Centro di Roma.

Il Centro ospiterà seminari e convegni sui temi di maggiore attualità e rilievo, offrendo una selezione di argomenti di sicuro interesse. La precedenza sarà data all'aggiornamento, storica specialità dei K-Centri di Pisa e Milano importata con successo nel **K-Centro di Padova, inaugurato lo scorso settembre.**

Il K-Centro di Padova è una struttura di 500 mq dedicata principalmente alla formazione teorica e pratica, aperta a tutti coloro che vogliono confrontarsi con i tecnici Knauf e rafforzare la propria presenza in un mercato sempre più ricettivo ai vantaggi dei Sistemi Costruttivi a Secco.

Oltre alla normale attività formativa, che comprende corsi sui Sistemi Costruttivi a Secco, corsi speciali-



stici sui temi dell'Antincendio, Acustica, Termica e sui nuovi sistemi Aquapanel, Massetti a Secco, sono in programma eventi speciali, convegni, seminari, workshop, mostre e incontri.

In più, un'esposizione permanente dei Sistemi Costruttivi Knauf e dei più innovativi prodotti per l'edilizia.

www.knauf.it/formazione_sede.cfm

FORMAZIONE A DISTANZA

Ora puoi specializzarti ovunque ti trovi

Aggiornarsi e mantenere le proprie conoscenze al passo con i cambiamenti del mercato non è facile, richiede tempo e organizzazione. Finalmente Knauf lo ha reso semplice e accessibile a tutti. L'Azienda ha captato il crescente apprezzamento per la formazione online e ha reso disponibile sul proprio sito una **piattaforma interattiva per la Formazione a Distanza (FAD)** che consente agli applicatori di accedere comodamente da casa o dall'ufficio ai corsi formativi, senza vincoli di orario. I corsi online sono una novità che trovate sul nuovo sito internet nell'area personalizzata. Potete accedere alla piattaforma con la massima semplicità: **basta registrarsi sul portale knauf.it** e quindi entrare nella sezione FAD e selezionare i corsi di maggiore interesse. Per valutare

il livello di preparazione è possibile effettuare un test di accesso, quindi usufruire di: video didattici, manuali e materiale informativo da stampare o scaricare e infine test per verificare la preparazione raggiunta. I corsi di formazione, aggiornamento e specializza-

zione sono studiati per offrirvi un'esperienza formativa personalizzata e flessibile. Si dividono in argomenti in funzione dei Sistemi Costruttivi (pareti, contropareti, controsoffitti ecc...).



L'offerta di corsi è in crescente aggiornamento, continuate a seguirci su knauf.it.

■ KNAUF.IT CAMBIA FACCIA

Su misura per applicatori e rivenditori

Il portale **knauf.it** ridefinisce e incrementa i suoi contenuti organizzandoli in base alle diverse esigenze dei professionisti dei sistemi a secco. Un sito tutto su misura, che offre all'applicatore e al rivenditore la possibilità di selezionare fin dalla home page l'icona che lo rappresenta e accedere velocemente alle funzionalità che Knauf gli ha riservato. L'applicatore può così entrare nella piattaforma per la formazione a distanza oppure consultare l'offerta formativa dei K-Centri. Può inoltre utilizzare online il nuovo sistema di progettazione e preventivazione Bds 3.0, scaricare i Manuali di Posa e leggere le news relative a prodotti ed eventi.



■ UN DISTRIBUTORE DI INFORMAZIONI SEMPRE APERTO

Su knauf.it l'applicatore fa il pieno di servizi

REGISTRATI ALL'AREA PERSONALIZZATA APPLICATORE E SCOPRI I SERVIZI CHE KNAUF TI DEDICA

Piattaforma per la Formazione a Distanza (FAD)

L'aggiornamento professionale esce dall'aula ed entra nella Rete. L'applicatore registrato all'area personalizzata può accedere ai corsi formativi online e approfondire gli argomenti che più gli interessano senza muoversi da casa.



Manuali di Posa

La tecnica di applicazione e i segreti di una perfetta messa in posa dei Sistemi a Secco nell'indispensabile serie di guide gratuite Knauf. Accedi all'area personalizzata applicatore e scaricale con un rapido download.



New BDS 3.0 online

Il software di preventivazione e progettazione accessibile direttamente dal sito. Ancora più ricco di funzionalità, calcola con precisione la spesa complessiva, il materiale occorrente e conserva in archivio tutti i tuoi progetti.



K-Centri

Corsi, seminari, iniziative, eventi dei K-Centri a Milano, Padova, Pisa e Roma. I K-Centri sono il punto di riferimento della formazione professionale a tutti i livelli e per chi desidera conseguire la certificazione ICMQ. Inoltre sono aperti ai professionisti dell'edilizia che vogliono incontrarsi e confrontarsi sulle novità del settore, partecipare ai seminari, visitare gli showroom.



Freedom Day: il muro di Berlino a Milano



"Freedom Day: Berlin 1989 - Milano 2009" è l'iniziativa organizzata lo scorso novembre a Milano per celebrare il ventesimo anniversario della caduta del muro. Knauf è stato lo sponsor principale dell'evento patrocinato da Regione

il Cavalcavia Bussa in un teatro a cielo aperto, con esibizioni di artisti e performer tedeschi durante la serata di presentazione. Le luci e la diffusione sonora di musiche provenienti dalle strutture hanno coinvolto i numerosi passanti in



Lombardia, Camera di Commercio Italo-Tedesca, Consolato Generale della Repubblica Federale di Germania e Goethe Institut. Knauf ha ricostruito con il Sistema Aquapanel® una sezione simbolica del muro di Berlino (lunga 15 metri e alta 3,60 metri) vicino Porta Venezia. La struttura ha ospitato la mostra fotografica "1989-2009 Berlino Anno Zero": una selezione di immagini in bianco e nero del fotoreporter Livio Senigalliesi, un racconto di un mondo che presto sarebbe scomparso. L'altra iniziativa riguarda l'installazione che ha trasformato

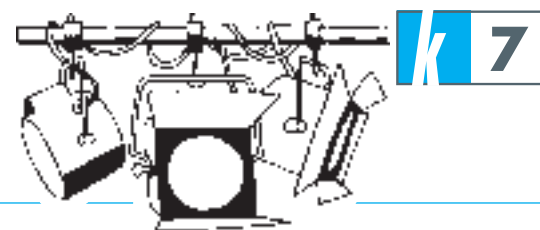
un'atmosfera speciale. Ricordare quei giorni lontani ha creato un'occasione nella quale rivivere lo spirito di quel particolare momento storico, per rendersi conto non tanto dei muri che abbiamo ancora intorno ma per prendere coscienza che non c'è muro che non possa essere abbattuto. In quest'ottica di memoria e superamento delle barriere e delle divisioni, Freedom Day è stato un invito a riflettere sulla storia all'ombra di un muro che per una volta non divide ma unisce nel ricordo.

Knauf premiata ai Marketing Awards

Knauf riconferma il proprio successo agli Edilportale Marketing Awards 2010, il prestigioso contest organizzato da Edilportale.com e Archiportale.com con il patrocinio del Ministero dello Sviluppo Economico.

Knauf ha primeggiato tra oltre 700 partecipanti leader del settore edilizia e architettura, e si è posizionata prima per ben due volte nelle categorie: Migliore campagna web e Ufficio marketing dell'anno. Due riconoscimenti che premiano il lavoro e l'impegno speso nel settore della comunicazione e confermano la volontà di affiancare con iniziative ben strutturate e attività personalizzate sulle diverse esigenze tutti i nostri clienti, rivenditori, partner e collaboratori. Grazie all'apprezzamento trasversale che abbiamo riscosso, e quindi grazie al vostro contributo, nella serata svoltasi presso l'Alcatraz di Milano il 3 febbraio scorso, la giuria ha scelto Knauf per la campagna web "prodotti e servizi Knauf" e per aver "organizzato e diretto con magistrata regia un insieme di iniziative marketing aziendali a 360 gradi". Knauf non è nuova ai riconoscimenti di questo genere, già nel 2008 aveva vinto il premio per il miglior sito web aziendale. Quest'ulteriore successo dimostra che non ci siamo fermati e che puntiamo a migliorare ogni anno di più i prodotti e i servizi che vi offriamo.





RICOSTRUZIONE IN CORSO A L'AQUILA

Soluzioni antisismiche Knauf. Prevenire è la scelta giusta

Ancora oggi, Knauf è in prima linea nel sostegno della popolazione abruzzese attraverso iniziative di solidarietà e progetti di ricostruzione. I Sistemi Antisismici Knauf sono portatori di innovazioni tecniche eccellenti e per questo al centro di **importanti progetti di costruzione e ristrutturazione del capoluogo abruzzese colpito dal sisma**. A titolo esclusivamente gratuito, l'Azienda ha partecipato alla costruzione dell'asilo nido Ape-Tau e alla **ristrutturazione delle aule degli uffici giudiziari presso il Tribunale dell'Aquila**; ha inoltre contribuito all'impegno della Caritas sul territorio con una donazione di 10.000 euro. Attualmente è coinvolta in due ulteriori pro-

getti: il **Progetto C.A.S.E.** (Complessi Antisismici Sostenibili ed Ecocompatibili) e il **Progetto MUSP** (Moduli ad Uso Scolastico Provvisorio). Il ruolo di protagonista nella ricostruzione è il frutto dell'impegno nella ricerca di sistemi innovativi che contribuiscono a migliorare la resistenza sismica degli edifici e offrono importanti vantaggi dal punto di vista prestazionale (acustico, termico), economico e in termini di sicurezza. L'impegno Knauf è al servizio non solo della ricostruzione ma anche e soprattutto dello sviluppo di una nuova cultura del costruire che metta al primo posto la sicurezza senza rinunciare ai vantaggi della costruzione a secco. Un investimento che pensa al futuro a cominciare da oggi.



Ordine degli Ingegneri, L'Aquila: tamponamento esterno Aquapanel®

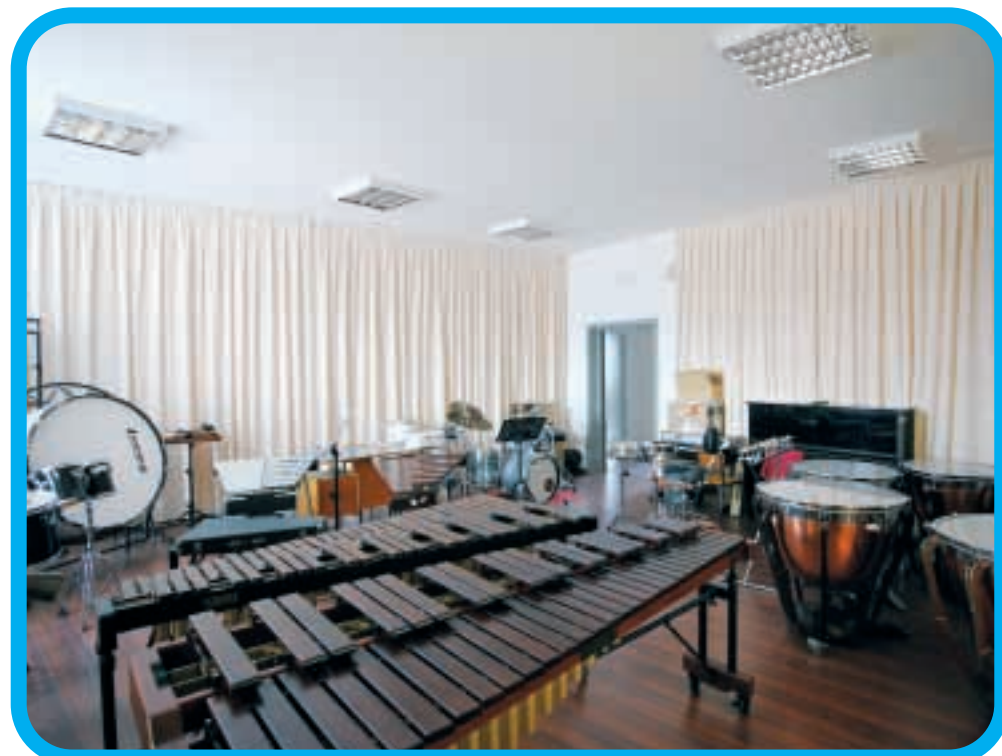
Facciamo crescere la speranza

Knauf Italia, in collaborazione con altre aziende del settore edile, è impegnata nella **costruzione dell'asilo nido Ape Tau "Luigi Masotto"**. La struttura di 200 mq, che sorgerà in un piccolo comune abruzzese nei pressi de L'Aquila, prevede l'uso di materiali totalmente a secco. **Knauf ha scelto di dare il proprio contributo gratuito** attraverso una fornitura di Sistemi a Secco con prestazioni antisismiche e di farsi carico della consulenza tecnica e delle verifiche sismiche sulle chiusure a secco. Importante esempio di impegno condiviso, l'asilo Ape Tau è uno dei tanti progetti di utilità sociale fortemente voluto e sostenuto dalla Fondazione Comunità Mantovana ONLUS. In occasione dei festeggiamenti per il decennale della Fondazione, l'asilo nido Ape Tau è stato inserito all'interno delle celebrazioni avvenute il 25 febbraio. Nei suoi 10 anni di vita, la Fondazione Comunità Mantovana ha sostenuto e finanziato **917 progetti di utilità sociale per un valore di 12.174.589 euro**.

Ape Tau è la dimostrazione che l'impegno di aziende, istituzioni e privati, coordinati da una organizzazione efficiente, permette il raggiungimento di obiettivi importanti. È possibile seguire l'evoluzione del progetto ed effettuare una donazione su www.apetau.it.



Palazzine residenziali, Piano C.A.S.E, Paganica (L'Aquila): tamponamento esterno Aquapanel®



Conservatorio di musica, L'Aquila: Sistema a Secco per Interni e Sistema Isolamento Acustico

IL NOSTRO CONCORSO HA UN NUOVO VINCITORE

Professionisti del secco dal 1986



Intervista a Claudio Mogetta della S.I.P.A.S.



Mi parli del cantiere. Che tipo di interventi avete effettuato?

Il nostro intervento si è svolto interamente in un campeggio, un habitat particolare che ha bisogno di strutture resistenti ma che siano anche belle da vedere. La durata complessiva del cantiere è stata di due mesi. Abbiamo costruito pareti, contropareti, controsoffitti nonché la palma nella reception, un tocco di creatività che ha richiesto un certo impegno.

La difficoltà maggiore?

Come le dicevo, realizzare la palma ha richiesto un lungo e paziente lavoro artigianale eseguito completamente a secco. Prima abbiamo costruito il corpo tubolare centrale, quindi lo abbiamo ricoperto con le lastre tagliate in modo da simulare le scaglie del tronco. Infine, abbiamo creato le foglie dell'albero.

Quali prodotti Knauf avete utilizzato?

Il progetto prevedeva la realizzazione di numerose superfici curve, di conseguenza la scelta migliore in assoluto era il Sistema Knaufixy; abbiamo inoltre usato lastre da 6,5 mm per le superfici curve, Knauf Flexilastra.

Come ha conosciuto i Sistemi Knauf?

Io e i miei fratelli abbiamo fondato la S.I.P.A.S nel 1986 e abbiamo conosciuto fin da subito i Sistemi Knauf frequentando i corsi itineranti di Applikando la Tecnica, ovvero le dimostrazioni che i tecnici Knauf effettuavano presso il nostro rivenditore di fiducia, Pascucci & Bonifazi di Civitanova Marche (MC).

Secondo la sua esperienza, perchè l'utente finale sceglie il Sistema a Secco?

Gioca un ruolo importante la fama consolidata di cui oggi gode la soluzione costruttiva a secco. I vantaggi apprezzati a tutti i livelli, dall'impresa all'utente finale, sono la rapidità del cantiere, i lavori eseguiti completamente a secco e senza sporcare, come invece è inevitabile quando si costruisce con il metodo tradizionale.

I nostri complimenti alla S.I.P.A.S. per l'ottimo lavoro.



PRONTI ALLA PROSSIMA SFIDA

Residenziale contro struttura commerciale



Gli applicatori in sfida su questo numero sono Vito Conserva e Gino Pavone con due cantieri situati rispettivamente a Grottaglie (TA) e a Pescara. Vito Conserva ha realizzato un **salone da parrucchiera** utilizzando Lastre GKB da 12,5 mm e Flexilastre da 6,5 mm, profili guida a U, profili C.

È invece un **edificio residenziale** il protagonista dell'intervento di Gino Pavone, che ha utilizzato il Sistema Curvo Knaufixy con la Lastra Aquapanel Outdoor. Come sempre un confronto interessante tra professionisti di grande esperienza.



IL CONCORSO DI APPLIKANDO

Puoi vincere una TV LCD 40"

Se hai realizzato un capolavoro interamente con i nostri prodotti, inviaci le foto scattate durante le varie fasi della lavorazione e quelle che illustrano i risultati finali. Allega al materiale fotografico una descrizione del cantiere e spedisce tutto per e-mail a knauf@knauf.it, oppure online registrandoti nell'Area Riservata Applicatore.

Segnalaci il tuo capolavoro chiamando il numero
050 692257



INFO KNAUF

Stabilimenti:
Castellina Marittima (PI) - Tel. 050 69211 - Fax 050 692301
Gambassi Terme (FI) - Tel. 0571 6307 - Fax 0571 678014

K-Centri:
Knauf Milano: Rozzano (MI) - Tel. 02 52823711
Knauf Padova: Padova (PD) - Tel. 049 7165011
Knauf Pisa: Castellina Marittima (PI) - Tel. 050 692253
Knauf Roma: Roma (RM) - Tel. 06 32099911

Sito Internet: www.knauf.it **E-mail:** knauf@knauf.it

Informazioni tecniche:
Settore Tecnico
Tel. 050 692251/2/3

Informazioni commerciali:
Settore Commerciale
Tel. 050 692277/8

KNAUF
Newsletter